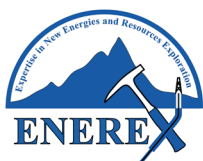


GEORESSOURCES CRÉATEUR D'ENTREPRISES



ENEREX

2 rue du Doyen Marcel Roubault
54500 Vandœuvre-lès-Nancy
<https://enerex.fr>
lionel.bertrand@enerex.fr

Enerex a été créée début 2020 suite aux travaux de thèse et de post-doctorat de son président Lionel BERTRAND au sein du laboratoire GeoRessources. Renforcée par deux enseignants-chercheurs de GeoRessources et de l'Université de Lorraine, Yves Géraud et Marc Diraison, la société est localisée à l'ENSG à Vandœuvre-lès-Nancy.

ENEREX intervient dans le domaine des énergies nouvelles et de la prospection des réservoirs non conventionnels. Dans un contexte de multiplication des projets de transition énergétique et de développement des énergies renouvelables, ENEREX répond aux besoins croissants des opérateurs industriels pour la réalisation d'études de prospection géologiques, d'identification et de caractérisation des réservoirs, en particulier dans le domaine de la géothermie haute température.

ENEREX propose plusieurs types de prestations : analyses de mesures pétrophysiques sur échantillons, études de terrain et caractérisation structurale, interprétation de données géophysiques et de diagraphies, SIG, réalisation de modèles géologique, etc.

Spécialisée dans la prospection et la caractérisation de sites destinés à la géothermie haute température, ENEREX développe également d'autres champs de compétences, comme les ressources en eau, l'hydrogène natif ou le lithium issu des eaux géothermales. Forte d'une équipe pluridisciplinaire composée de géologues experts, l'entreprise regroupe toutes les compétences nécessaires pour garantir une démarche rigoureuse répondant aux exigences du domaine. Grâce à un partenariat étroit avec la recherche académique et le laboratoire GeoRessources, ENEREX s'assure de rester au cœur de l'innovation conceptuelle, méthodologique et technique.



H-EXPERTISE SERVICES

GeoRessources
Faculté des sciences et technologies
rue Jacques Callot
54500 Vandœuvre-lès-Nancy
<https://fr.h-expertise-services.com>
vanessa.dyja-person@h-expertise-services.com

"H for Human, Expertise based on people is everything"

Créée en 2017, H-ES propose des analyses et des expertises à haute valeur ajoutée dans le domaine de la géologie pétrolière, la géothermie, l'analyse d'inclusions fluides et la modélisation environnementale.

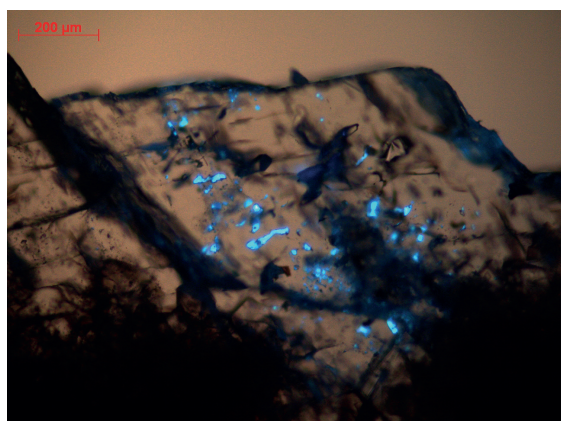
Les prestations/les services

Analyse des inclusions fluides

H-ES propose de reconstruire des conditions P-T-t de piégeage des fluides pendant la diagenèse pour comprendre les conditions de migration, de stockage des huiles et des gaz, évaluer les fuites et dater tous ces événements.

Modélisation en environnement marin

La société H-ES est experte en prédiction des comportements de rejet dans l'eau de mer pour éviter tout impact environnemental. Pour cela elle met en place un plan de lutte antipollution en opérant une estimation des conséquences sur l'environnement, en identifiant les zones sensibles à protéger et en distinguant les périodes «Worst case».



Les compétences

Thomas Bideau

Géologue, diplômé de l'Institut Géologique Albert de Lapparent (IGAL), Thomas a travaillé sur des projets TOTAL au Moyen-Orient et a participé au développement des logiciels de modélisation 4D GoKarst (prix de l'innovation 2007) et GoDiag. Il a également travaillé dans le secteur minier dans le traitement de minerais pour le groupe ERAMET-SLN en Nouvelle-Calédonie et en Business développement et innovation pour IMERYS. Avec Vanessa DYJA-PERSON, il crée H-Expertise Services SAS en 2017.

Vanessa Dyja-Person

Expert-géologue avec dix ans d'expérience en analyse de fluides dont quatre ans en environnement minier et six ans en environnement pétrolier, Vanessa est avant tout géologue spécialisée en géochimie et en particulier en analyse d'inclusions fluides, objet de sa thèse de doctorat (2010-2014 - Université de Lorraine, Nancy). Depuis l'obtention de son doctorat, et avec le soutien de Jacques Pironon, directeur de recherche au CNRS et directeur du laboratoire GeoRessources, elle a commencé à se lancer dans le domaine de la recherche avant de s'engager dans la création de H-Expertise Services en tant qu'associée.

Benjamin Livas

Expert en environnement marin avec dix ans d'expérience en matière de marée noire et de modélisation environnementale dans l'industrie pétrolière et gazière. Au cours des dernières années, il s'est spécialisé dans la modélisation des rejets en milieu marin (marée noire, eaux produites, déblais de forage, produits chimiques, etc.) et la réponse associée, principalement à l'aide du logiciel MEMW ©, dont il est utilisateur certifié par le développeur, le SINTEF, situé en Norvège.

