

Bienvenue !



★ Tom CAQUINEAU

Après une thèse à l'IPGP, Tom a rejoint GeoRessources en janvier en tant que project manager pour le projet IMPACT DEEPSURF de Lorraine Université d'Excellence.



★ Sunil Kumar TRIPATHY

Après avoir travaillé chez Tata Steel, entreprise de sidérurgie indienne, Sunil Kumar débute un post-doctorat dans l'équipe valorisation avec Lev Philippov.



★ Barbara BRENACHOT

Barbara rejoint GeoRessources en tant que chargée de communication pour les projets IMPACT DEEPSURF et Regalar.



★ Pascale IRACANE

Après 25 ans en tant que gestionnaire RH à la délégation du CNRS, Pascale intègre l'équipe du laboratoire en avril en tant que gestionnaire des ressources humaines.



★ Elsa MAROKO

Elsa a rejoint l'équipe du secrétariat général début mai en tant que gestionnaire financière et administrative.



★ Emeline MOREIRA

Nouvelle diplômée de l'ECPM de Strasbourg, Emeline intègre l'équipe mines en tant qu'ingénieure d'études en analyse chimique pour travailler sur la plateforme LA-ICP-MS.



★ Anaïs IBOURICHENE

Après une thèse à l'IPGP portant sur l'Inner Core Boundary, Anaïs rejoint l'équipe RING pour un post-doctorat sur l'homogénéisation en milieu fracturé.



★ Vitaliy PRYVALOV

Vitaliy est de retour dans l'équipe GeoRessources ! Professeur de géologie et chef du département géologie de l'Université de Donetsk en Ukraine, Vitaliy rejoint l'équipe en tant que chercheur d'excellence pour le projet Regalar.

Félicitations aux docteurs !



★ Francesca DE SANTIS

Francesca a soutenu sa thèse le 5 février intitulée « Rock mass mechanical behaviour in deep mines: in situ monitoring and numerical modelling for improving seismic hazard assessment ». Ses travaux étaient

dirigés par Yann Gunzburger, GeoRessources - Université de Lorraine et Pascal Bernard, Institut de Physique du Globe, Paris.

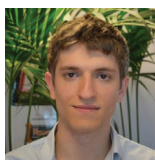


★ Claire BOSSENNEC

Le 24 avril, Claire soutenait sa thèse sur « L'évolution des propriétés de transfert des grès par diagenèse et déformation : application aux formations du Buntsandstein Gp., Graben du Rhin ». La thèse était encadrée par Yves Gérard, GeoRessources, Université de Lorraine et Isabelle Moretti, Head of Technology chez ENGIE.

★ Modeste IRAKARAMA

« Vers la réduction des incertitudes d'interprétation structurale à l'aide de données sismiques ». C'est le sujet de thèse que Modeste a soutenu le 25 avril à l'ENSG. Guillaume Caumon et Paul Cupillard, GeoRessources - Université de Lorraine, l'ont accompagné durant ses travaux.



★ Julien RENAUDEAU

Julien a soutenu sa thèse le 24 avril à l'ENSG intitulée « Formulation continue du problème de modélisation implicite de structures géologiques discrétisée avec des méthodes de réduction de maillage ». Ses travaux étaient encadrés par Guillaume Caumon, GeoRessources - Université de Lorraine, Frantz Maerten de YouWol et Bruno Lévy de l'INRIA Nancy.

★ Pierre ANQUEZ



« Correction et simplification de modèles géologiques par frontières : impact sur le maillage et la simulation numérique en sismologie et hydrodynamique ». C'est la thèse qu'a soutenue

Pierre le 12 juin à l'ENSG. La thèse était dirigée par Guillaume Caumon, GeoRessources - Université de Lorraine et Bruno Lévy de l'INRIA Nancy.

★ Dimitrios RALLAKIS



Dimitrios a obtenu le titre de Docteur pour sa thèse soutenue le 5 juillet, intitulée : « Le système métallogénique et le piège redox dans le gisement d'uranium de type roll-front de Zoovch-Ovoo, Mongolie. Rôle des porteurs du carbone et du soufre ». Michel Cathelineau, encadrait ses travaux de recherche et Raymond Michels en était le co-directeur, GeoRessources - CNRS.

Nouveaux entrants



Une journée pour accueillir les nouveaux venus dans l'équipe GeoRessources ! Après un café d'accueil et une présentation générale du laboratoire par Jacques PIRONON, les nouveaux entrants ont pu visiter les plateformes et rencontrer les équipes des campus FST, Artem, en terminant par le site Brabois. Une journée de découverte pour une intégration réussie !

Départ

★ Sophie ROMAIN

Un grand merci à Sophie, gestionnaire administrative de l'ASGA, et appui au consortium RING-GOCAD !

Nos tutelles



Muriel SINANIDÈS, déléguée régionale de la circonscription Centre Est du CNRS depuis 2016 quitte la délégation pour occuper le poste de directrice déléguée aux cadres supérieurs du CNRS.



Elle sera remplacée par Edwige HELMER-LAURENT. Après 20 ans d'expérience à l'Université de Lorraine où elle a commencé par assurer plusieurs missions de montages de projets et de directions de services, E.

Helmer-Laurent s'est vue confier successivement la Direction de la recherche et de la valorisation, puis le poste de Directrice Générale Adjointe. Depuis un an, elle était Directrice du cabinet du président de l'Université de Lorraine. Elle rejoindra le CNRS en qualité de déléguée régionale Centre Est à la rentrée 2019.

Hommage



Diplômé de l'ENSG en 1959, il en deviendra le directeur 21 ans plus tard. Grand Professeur, grand Directeur, il fut surtout un grand géologue. Jean-Claude SAMAMA nous a quittés le 21 décembre 2018. Nos pensées vont à sa famille et à ses proches.

GeoRessources - UMR 7359
Université de Lorraine - CNRS
Directeur de la publication : Jacques PIRONON
Conception - Réalisation : GeoRessources
Photographies : CNRS - GeoRessources - Laurent Phialy
Pour recevoir les prochains numéros, contactez :
georressources-contact@univ-lorraine.fr